

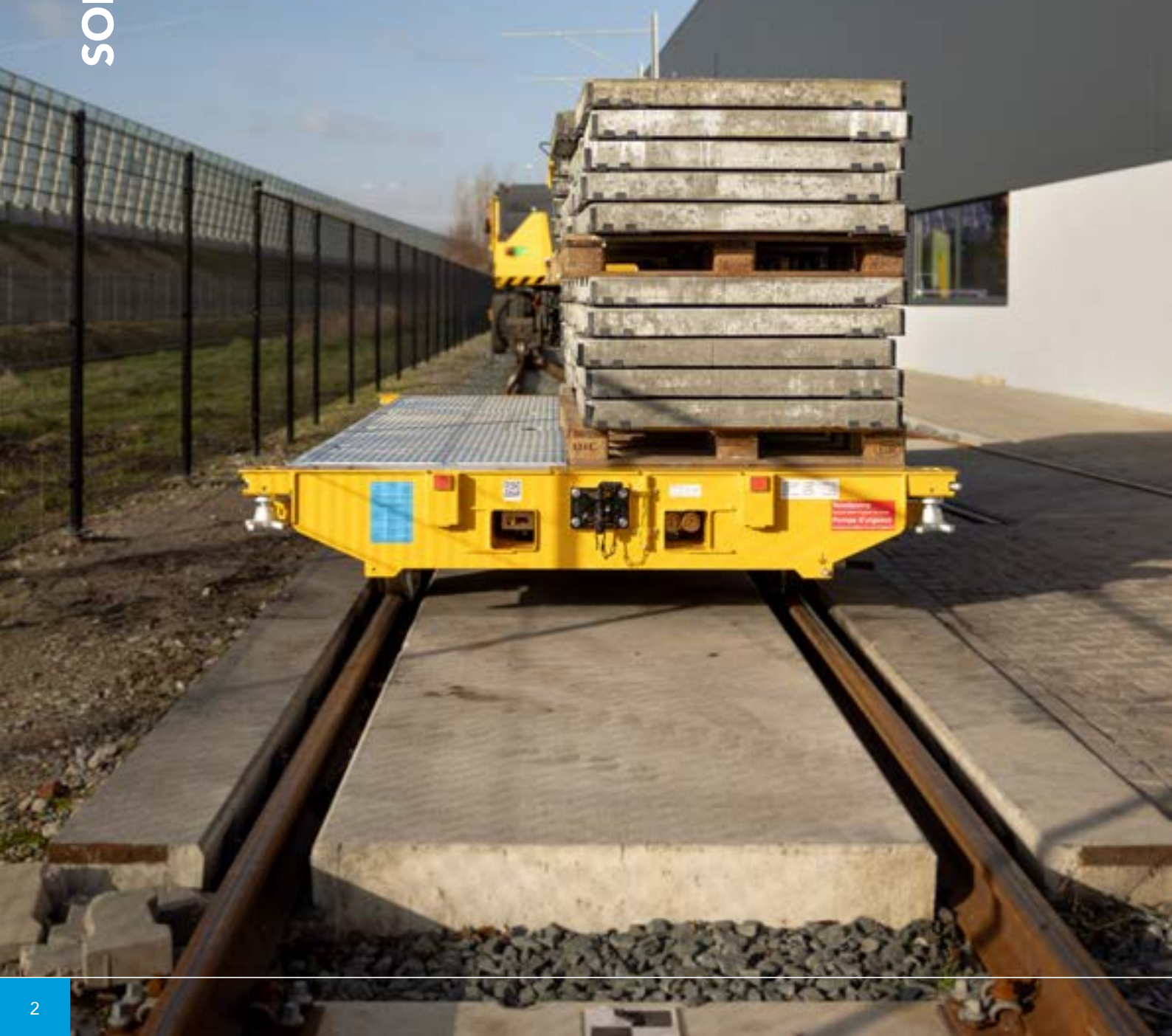
REMORQUES FERROVIAIRES

20.000 - 29.000 KG

OPTIONS STANDARD



REMORQUES FERROVIAIRES PLATEAUX	3
PLANCHER DE CHARGEMENT PLAT ET SURBAISSÉ	4
BENNES	5
WAGONS BASCULANTS SUR 3 AXES	6
RÉGALEUSES À BALLAST	7
PLATEFORMES TOURNANTES	8
BENNE À CROCHET	9
BÉTONNEUSES MOBILES	10
RÉDUCTION DES POUSSIÈRES ET NETTOYAGE DES VOIES	11
TRANSPORT DE PERSONNES	12
GRUES MONTÉES SUR WAGON	13
AUTRES OPTIONS	14
COORDONNÉES DE CONTACT	15





REMORQUES FERROVIAIRES PLATEAUX

DESCRIPTION

Les remorques ferroviaires AMT sont conçues selon vos spécifications pour que vous puissiez travailler avec le meilleur rendement. Leur structure basse et compacte ainsi que leur poids réduit vous permettent d'utiliser leur capacité de manière optimale. Dotées d'un cadre et de paliers robustes et équipées de freins fiables sur chaque roue, elles ne nécessitent qu'un entretien minimum.

Toutes les remorques ferroviaires ont été conçues en conformité avec les exigences légales posées dans la norme européenne EN 15954. L'assemblage final s'effectuera conformément aux directives nationales en vigueur (par exemple TCVT, Infrabel, SNCF, TSA, BAV, EBA & DB).

Nos véhicules sont tous équipés d'un système de freinage éprouvé, à commande hydraulique ou pneumatique.

Nos remorques ferroviaires comportent de série divers anneaux d'arrimage et de levage, une barre de remorquage homologuée et un caisson de rangement.

Outre les modèles de base, vous pouvez également choisir des adaptations spécifiques telles qu'une plateforme de chargement surbaissée, des planchers fermés ou une plateforme tournante pour benne. Des jambes de force supplémentaires et une commande hydraulique sont disponibles en option.

Diverses remorques standard sont livrables de stock.





PLANCHER DE CHARGEMENT PLAT ET SURBAISSE

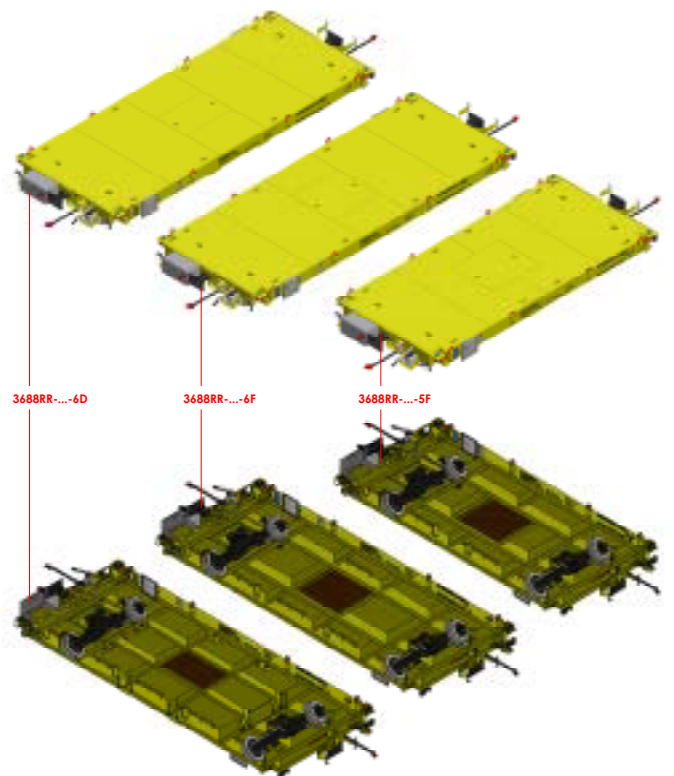
SPECIFICATIONS ET OPTIONS

Caractéristiques de base

- 6 x 2,45 m ou 5 x 2 m
- Verrous twist-lock (pour 20 pieds ou sur mesure)
- Freins « Fail Safe » (à sûreté intégrée, pneumatiques ou hydrauliques jusqu'à 60 %)

Options

- Freins combinés (hydrauliques et pneumatiques)
- Éclairage
- Ridelles amovibles
- Servocommande hydraulique
- Jambes de force à commande hydraulique
- Rampes de chargement en aluminium
- Marchepieds pour convoyeur et accès
- Jeu d'adaptation pour voie de tramway ou métrique



Dimensions / poids 14.000 jusqu'à 29.000 kg	
Voie	800 - 1 435 mm
Poids propre (hors options)	à partir de 1. 750 kg
Capacité de chargement	à partir de 12.000 kg
Longueur	4 000 - 6 000 mm
Largeur	1.800 - 2 450 mm
Hauteur du plancher de chargement	300 et 500 mm
Vitesse maximum	20 km/h



BENNES

DESCRIPTION

Bennes universelles

- Verrou ISO 20 pieds
- Portes battantes ou coulissantes

Options

- Dimensions sur mesure
- Plancher en Hardox®
- Parois en Hardox®
- Portes coulissantes
- Supports d'engrègement



Dimensions / poids

Voie	1.000 - 1.435 mm
Poids propre (hors options)	à partir de 2.000 kg
Capacité de chargement	15.000 - kg
Longueur	5 - 6.000 mm
Largeur	2.450 mm
Hauteur du plancher de chargement	800 mm
Vitesse maximum	20 km/h



WAGONS BASCULANTS SUR 3 AXES

DESCRIPTION

Wagon basculant sur 1 ou 3 axes

- Vérin télescopique
- Portes à commande hydraulique
- Limiteur de hauteur

Options

- Dimensions selon spécifications
- Jambes de force
- Plancher et/ou parois en Hardox®
- Cadre pour régaleuse à ballast (à l'arrière)



Dimensions / poids	
Voie	1.000mm -1.435 mm
Poids propre (hors options)	3.750 kg
Capacité de chargement	15.000 - kg
Longueur	4.000 - 6.000 mm
Largeur	2.450 mm
Hauteur du plancher de chargement	700 mm
Vitesse maximum	1-2 km/h & 20 km/h



RÉGALEUSES À BALLAST

DESCRIPTION

Régaleuse à ballast automatique

- Réglable en hauteur
- Réglable en largeur
- Voie normale et métrique

Options

- Servocommande hydraulique
- Commande à distance





PLATEFORMES TOURNANTES

DESCRIPTION

Plateau tournant basé sur le système ACTS-VDL
Incorporé à la remorque ou avec verrou twist-lock.

- Verrou ISO
- Double verrouillage

Options

- Jambes de force hydrauliques
- Mouvement de rotation hydraulique



Dimensions / poids	
Voie	1.000 - 1.435 mm
Poids propre (hors options)	1.000 - 2.000 kg
Capacité de chargement	15.000 kg
Longueur	6.000 mm
Largeur	2.450 mm
Hauteur du plancher de chargement	650 mm
Vitesse maximum	20 km/h



LES CADRES MATRICIELS

DESCRIPTION

Les cadres matriciels peuvent être utilisés pour transporter des rails sur des voies ferrées. Cette structure pourrait être montée sur une remorque AMT Rail (type 3965RR).

- Permet le transport de longs rails
- Capacité de 54 rails
- Chargement par le haut à l'aide d'une grue
- Déchargement par roulement des rails dans le sens de la longueur
- S'adapte aux remorques standard de l'AMT
- Peut également être utilisé sur d'autres remorques sur demande
- Système de positionnement disponible en option pour placer les rails sur les traverses



Dimensions / poids	
Voie	n.d.
Poids propre (hors options)	1.000 - 2.000 kg
Capacité de chargement	15.000 - kg
Longueur	6.000 - 8.000 mm
Largeur	2.450 mm
Hauteur du plancher de chargement	800 mm
Vitesse maximum	20 km/h



DESCRIPTION

L'installation de bétonnière mobile constitue la machine optimale pour les chantiers éloignés et les sites de construction où le béton doit être produit sur place. Grâce à cette structure mobile, vous pouvez produire du béton de manière précise, durable et individuelle.

- À partir de 37 kW
- Spécification twist-lock
- Autonome



Dimensions / poids	
Voie	1.000 - 1.435 mm
Poids propre (hors options)	à partir de 3.500 kg
Capacité de chargement	à partir de 5m ³
Longueur	6.000 mm
Largeur	2.450 mm
Hauteur du plancher de chargement	a spec.
Vitesse maximum	2-5 km/h & 20 km/h



RÉDUCTION DES POUSSIÈRES ET NETTOYAGE DES VOIES

DESCRIPTION

Système d'arrosage Un seul système pour le nettoyage des rails (à l'eau) et la pulvérisation d'un film d'eau contre la poussière.

- Pompe hydraulique
- Débit volumétrique réglable en continu
- Écartement des voies et buses réglables

Options

- Système de remplissage intégré
- Réservoir



Dimensions / poids	
Voie	1.000 - 1.435 mm
Poids propre (hors options)	2.750 kg
Capacité de chargement	8 m3
Longueur	5.000- 6.000 mm
Largeur	2.450 mm
Hauteur du plancher de chargement	1000mm
Vitesse maximum	2-5 km/h & 20 km/h





TRANSPORT DE PERSONNES

DESCRIPTION

Les cages pour transport de passagers, sécurisées et homologuées, peuvent être montées transversalement ou longitudinalement de manière à laisser une surface de chargement suffisante.

- Pour 4 à 8 personnes
- Ceintures de sécurité
- Anneaux de levage

Options

- Système d'arrêt d'urgence (pneumatique)
- Marchepied
- Main courante amovible en aluminium



Dimensions / poids	
Voie	1.000 - 1.435 mm
Poids propre (hors options)	750 kg
Capacité de chargement	4 tot 8 personen
Longueur	1.400 mm
Largeur	2.450 mm
Hauteur du plancher de chargement	2.100 mm
Vitesse maximum	1-2 km/h & 20 km/h



GRUES MONTÉES SUR WAGON

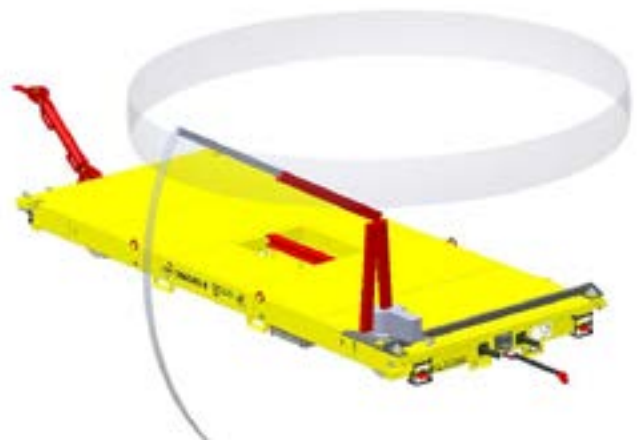
DESCRIPTION

Grue amovible montée sur châssis

- Verrou twist-lock
- Jambes de force
- À commande manuelle

Options

- Commande hydro-électrique



Dimensions / poids	
Voie	1.000 - 1.435 mm
Poids propre (hors options)	150 kg
Capacité de chargement	500 kg
Longueur	2.500 mm
Largeur	360 graden
Hauteur du plancher de chargement	0 - 3.500 mm
Vitesse maximum	0 & 20 km/h

AUTRES OPTIONS

BARRES DE REMORQUAGE RIGIDES

- Selon spécifications
- Droite ou courbe
- Attache à œil et/ou UIC

BARRES DE REMORQUAGE RÉGLABLES

- Barres de remorquage réglables en hauteur
- Conviennent pour remorques ferroviaires de 20 000 à 29 000 kg

JAMBES DE FORCE ET RAMPES D'ACCÈS EN ALUMINIUM

- Supportent jusqu'à 15,5 tonnes

JEUX D'ESSIEUX (INTERCHANGEABLES)

- Voie normale (1435 mm)
- Voie métrique (1000 mm)
- Voies spéciales

ÉCLAIRAGE

- Sur batterie, secteur et/ou via panneau solaire

SERVOCOMMANDE HYDRAULIQUE

- Selon spécifications
- 12 - 24 volts ou avec moteur à combustion



Coordonnées de contact

SVEN ELST

+31 64 132 6189
selst@amtgroup.nl

MARC WEYTENS

+31 65 124 3129
mweytens@amtgroup.nl

GÉNÉRAL

+31 76 501 5912
info@amtgroup.nl

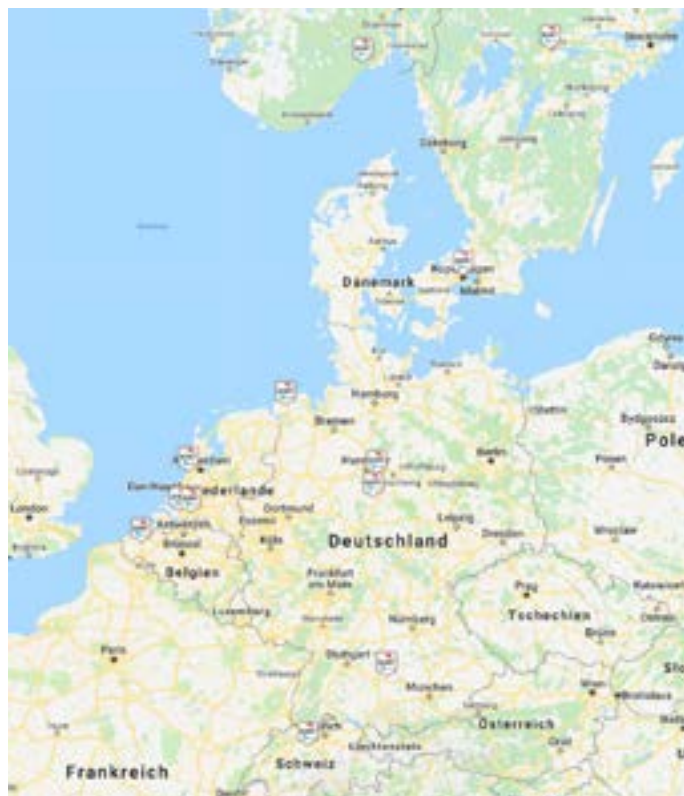
INFORMATIONS SUR LA SOCIÉTÉ

AMT Rail Road S.A Pauvreweg 29
4879 NJ Etten-Leur Pays-Bas
+31 76 501 5912

TVA NL853882460B01

Immatriculation au registre du commerce
néerlandais 160375388

www.amtgroup.nl



PARTENAIRE:

